



# ด่านศุลกากรเบตง

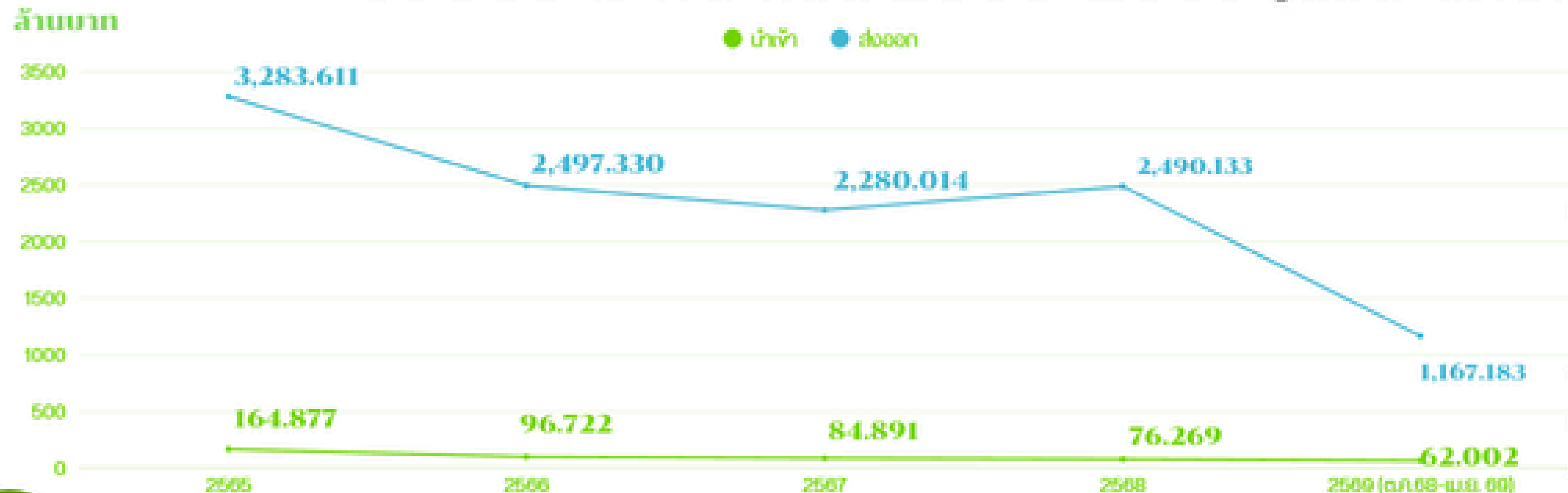
## กรมศุลกากร

Betong Customs House

 <https://betong.customs.go.th/>

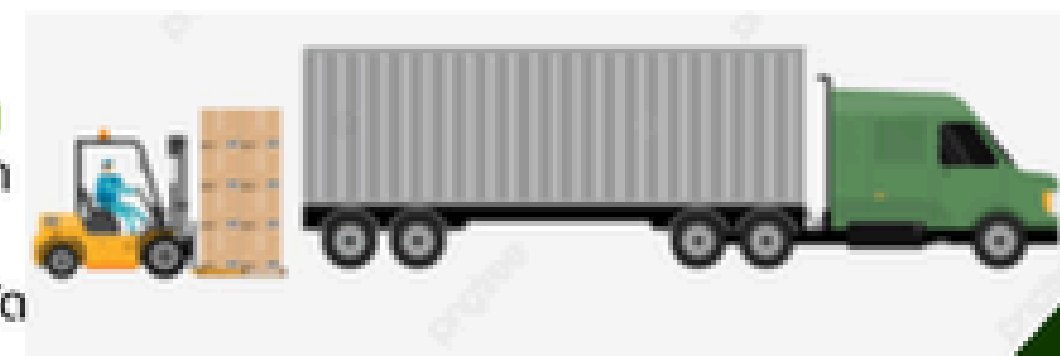


# การนำเข้า-ส่งออก สินค้าทางด้านการเกษตรเบตง ปีงบประมาณ พ.ศ. 2565-2569 (ต.ค.-เม.ย.69)



## การวิเคราะห์แนวโน้มการนำเข้า - ส่งออก สินค้าในปีงบประมาณ พ.ศ. 2569

คาดว่าในปีงบประมาณ พ.ศ. 2569 สินค้าหลักที่มีการนำเข้า-ส่งออก ยังคงเป็นกลุ่มสินค้าเดิม เช่นเดียวกับในปีงบประมาณที่ผ่านมา โดยสินค้าส่งออกหลักคือผลิตภัณฑ์จากยางพารา ยางผสมสำเร็จ และผลไม้ตามฤดูกาล ในด้านการนำเข้า กลุ่มประเทศอุตสาหกรรมในต่างประเทศได้ชะลอการสั่งซื้อสินค้า ส่งผลให้การผลิตในประเทศและการนำเข้าสินค้าวัตถุดิบมีปริมาณที่ลดลง



สินค้านำเข้าสูงสุด 3 อันดับ

- 1.แก๊สแอมโมเนียเหลว 68.320 ลบ.
- 2.เครื่องปั้นແຍກນ້ຳຍາງ ຫຼື ມອຸປະກອນກຽມຂຸດ 11.825 ลบ.
- 3.ยางสไตรีนบิวทาไดอีน 11.463 ลบ.

- 1.แก๊สแอมโมเนียเหลว 51.043 ลบ.
- 2.ยางสไตรีนบิวทาไดอีน 12.135 ลบ.
- 3.เมลามีนใช้สำหรับอุตสาหกรรมไม้อัด 3.801 ลบ.

- 1.แก๊สแอมโมเนียเหลว 50.108 ลบ.
- 2.ยางสไตรีนบิวทาไดอีน 11.015 ลบ.
- 3.เมลามีนใช้สำหรับอุตสาหกรรมไม้อัด 3.772 ลบ.

- 1.แก๊สแอมโมเนียเหลว 48.925 ลบ.
- 2.ยางสไตรีนบิวทาไดอีน 8.623 ลบ.
- 3.ฟลอมานีน 3.575 ลบ.

- 1.แก๊สแอมโมเนียเหลว 26.669 ลบ.
- 2.ลูกกลิ้งสำหรับเครื่องรีดยางทำใช้แล้ว ฯลฯ 5.611 ลบ.
- 3.ใบปัดล้าง ใบปัดพ่วง 3.401 ลบ.

สินค้าส่งออกสูงสุด 3 อันดับ

1. ผลิตภัณฑ์จากยางพารา 2,439.443 ลบ.
2. ยางผสมสำเร็จ 491.966 ลบ.
3. ลอตกอง/ทุเรียน/จำปา/อะซนพู่/เงาะ 154.875 ลบ.

1. ผลิตภัณฑ์จากยางพารา 1,186.596 ลบ.
2. ทุเรียน/เงาะ/อะซนพู่ ลอตกอง 591.153 ลบ.
3. ยางผสมสำเร็จ 502.242 ลบ.

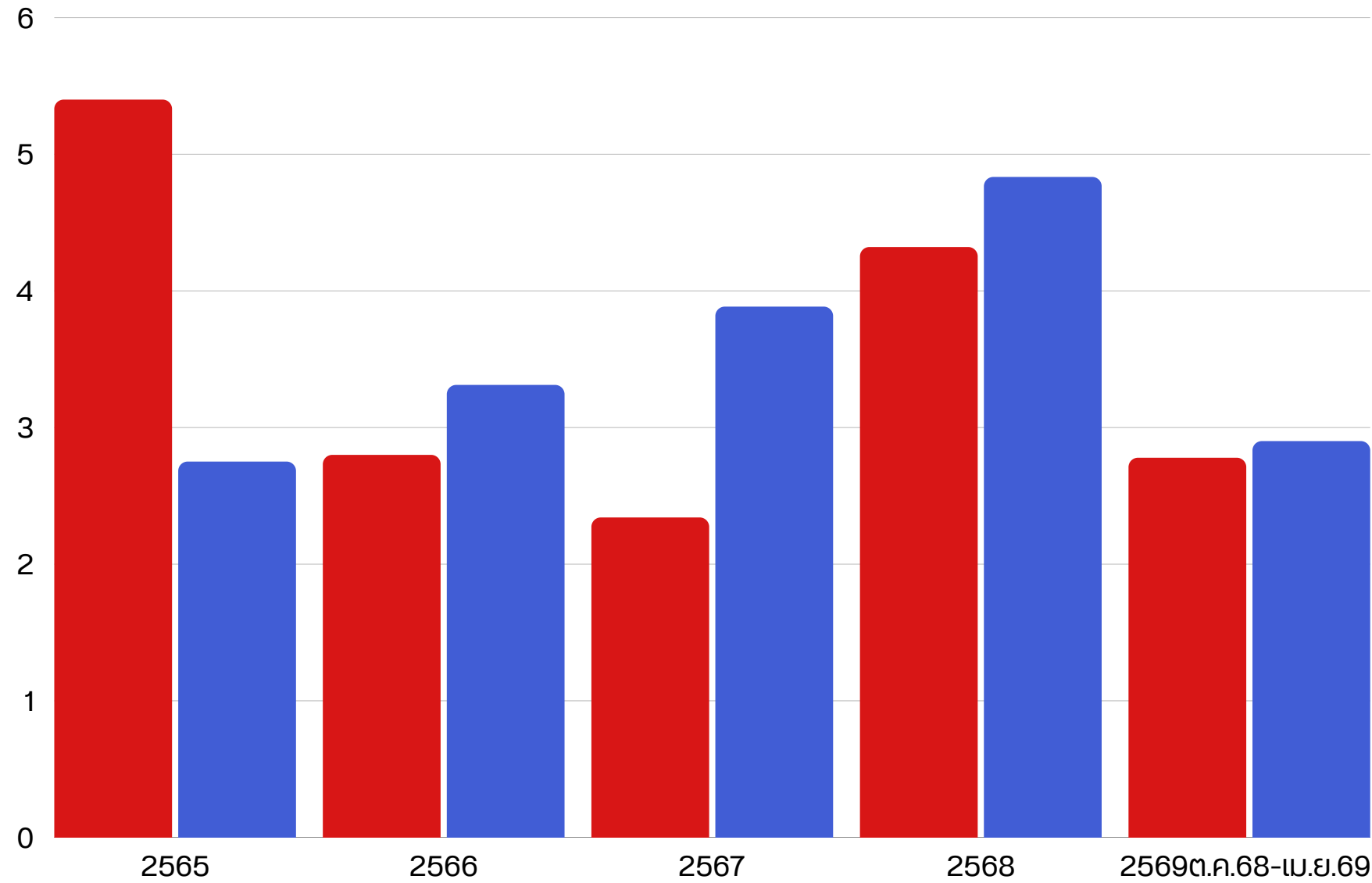
1. ผลิตภัณฑ์จากยางพารา 1,230.123 ลบ.
2. ยางผสมสำเร็จ 515.849 ลบ.
3. ลอตกอง/ทุเรียน/จำปา/อะซนพู่/เงาะ 318.236 ลบ.

1. ผลิตภัณฑ์จากยางพารา 1,226.258 ลบ.
2. ทุเรียน ลอตกอง เงาะ อะซนพู่ 453.319 ลบ.
3. ยางธรรมชาติผสมยางสังเคราะห์ 374.884 ลบ.

1. ผลิตภัณฑ์จากยางพารา 721.688 ลบ.
2. ฟองน้ำยางธรรมชาติอัดเป็นแท่ง 251.575 ลบ.
3. ทุเรียน ลอตกอง อะซนพู่ 56.715 ลบ.

# การจัดเก็บรายได้ศุลกากร ปีงบประมาณ พ.ศ. 2564-2569

● ประมาณการ ● จัดเก็บจริง



กราฟเปรียบเทียบประมาณการกับรายได้

ปีงบประมาณ	2565	2566	2567	2568	2569 (ต.ค.68-เม.ย.69)
ประมาณการ	5.400	2.800	2.342	4.321	2.779
จัดเก็บจริง	2.751	3.312	3.885	4.834	2.901

อากรสูงสุด 3 อันดับ

## 2565

- น้ำมันหล่อลื่นอื่นๆ ใช้ในอุตสาหกรรมยางพารา **0.776 ล.**
- ยางสไตรีนบิวทาไดอิน **0.573 ล.**
- สกาโนแคปซูล **0.134 ล.**
- ผงเห็ดหลินจือ สัมแกง **0.110 ล.**
- เสื้อผ้าเก่าใช้แล้ว **0.095 ล.**

## 2566

- ยางสไตรีนบิวทาไดอิน **0.607 ล.**
- สกาโนแคปซูล **0.223 ล.**
- ผงเห็ดหลินจือ สัมแกง **0.128 ล.**
- เสื้อผ้าเก่าใช้แล้ว **0.117 ล.**
- สิ่งปรุงแต่ง (ยาสีฟัน) **0.109 ล.**

## 2567

- ยางสไตรีนบิวทาไดอิน **0.551 ล.**
- สกาโนแคปซูล **0.254 ล.**
- แคปซูลเปล่า **0.109 ล.**
- ผงเห็ดหลินจือ **0.094 ล.**
- เสื้อผ้าเก่าใช้แล้ว **0.051 ล.**

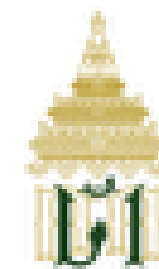
## 2568

- ยางสไตรีนบิวทาไดอิน **0.431 ล.**
- สกาโนแคปซูล **0.172 ล.**
- ผงเห็ดหลินจือ **0.100 ล.**
- อุปกรณ์ให้อาหารสัตว์ **0.092 ล.**
- เสื้อผ้าเก่าใช้แล้ว **0.064 ล.**

## 2569 (ต.ค.68-เม.ย.69)

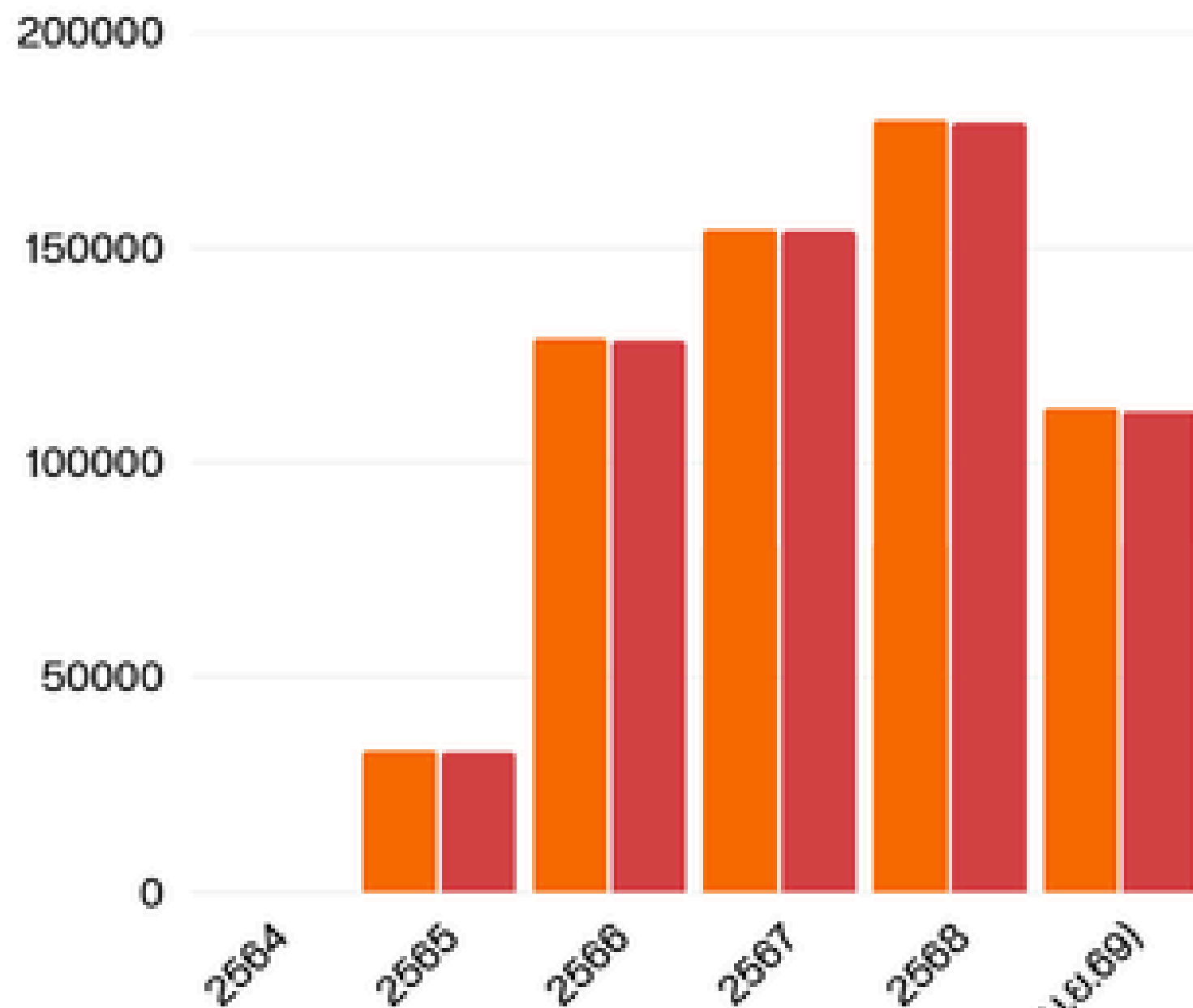
- ยางสไตรีนบิวทาไดอิน **0.154 ล.**
- สกาโนแคปซูล **0.059 ล.**
- ผงเห็ดหลินจือ **0.055 ล.**
- เสื้อผ้าเก่าใช้แล้ว **0.054 ล.**
- เครื่องยนต์เบนซินเก่าใช้แล้ว **0.053 ล.**

# สถิติยานพาหนะเข้า-ออก ทางด่านศุลกากรเบตง ปีงบประมาณ พ.ศ. 2564 - 2569 (ต.ค.68-เม.ย.69)



## ยานพาหนะ (คัน)

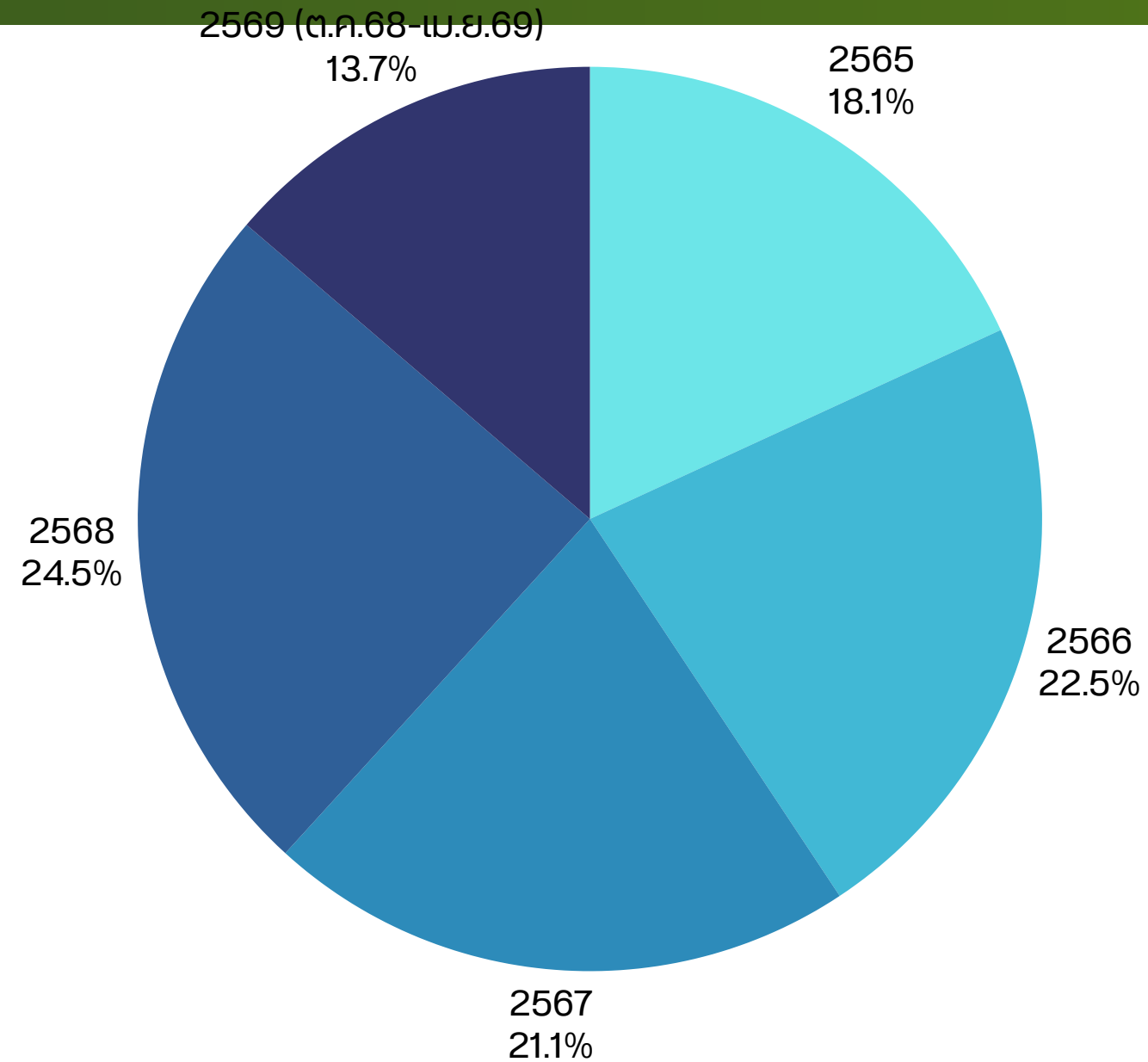
● ทาเข้า ● ทาออก



ยานพาหนะ (คัน)						
ปีงบประมาณ	2564	2565	2566	2567	2568	2569 (ต.ค.68-เม.ย.69)
เข้า	0	33,012	128,953	154,385	179,757	112,697
ออก	3	32,646	128,443	154,045	179,150	111,934
รวม	3	65,658	257,396	308,430	358,907	224,631

\*หมายเหตุ : คณะกรรมการโรคติดต่อจังหวัดยะลา มีคำสั่ง ลว.22 มี.ค.63 ไม่อนุญาตให้นักท่องเที่ยวเดินทางเข้า-ออกทางด่านพรมแดนเบตง ต่อมา ศบค.จ.ยะลา ได้มีคำสั่ง ที่ 4/2565 ลว. 30 เม.ย. 65 ผ่อนคลายนโยบายในการเดินทางเข้า-ออกของบุคคลผ่านทางด่านพรมแดนเบตง ตั้งแต่วันที่ 1 พ.ค. 65 เป็นต้นมา

# การป้องกันและปราบปรามฯ ปีงบประมาณ พ.ศ. 2564-2568



รายการสินค้าที่มียอดจับกุมสูงสุด 3 อันดับ

กราฟเปรียบเทียบประมาณการจับกุม					
ปีงบประมาณ	2565	2566	2567	2568	2569 (ต.ค.68-เม.ย.69)
ประมาณการ	-	-	35	38	29
จับกุม	37	46	43	50	28
มูลค่า (ลบ.)	0.063	0.494	0.319	0.910	0.112

## 2565

1. ส้มแมนดาริน
2. วนม
3. น้ำมันเชื้อเพลิง

## 2566

1. น้ำมันเชื้อเพลิง
2. วนม
3. กระดาษชำระ

## 2567

1. วนม
2. บะหมี่กึ่งสำเร็จรูป
3. บุหรี่ต่างประเทศ

## 2568

1. น้ำมันเชื้อเพลิง
2. บุหรี่ต่างประเทศ
3. น้ำยาซักผ้า

## 2569

1. น้ำมันเชื้อเพลิง
2. น้ำมันปาล์ม
3. หัวหอมใหญ่



**ด่านศุลกากรเบตง**  
**สำนักงานศุลกากรภาคที่ 4**  
**กรมศุลกากร**

