



# ด้านศุลกากรแบบตง

## กรมศุลกากร

Betong Customs House

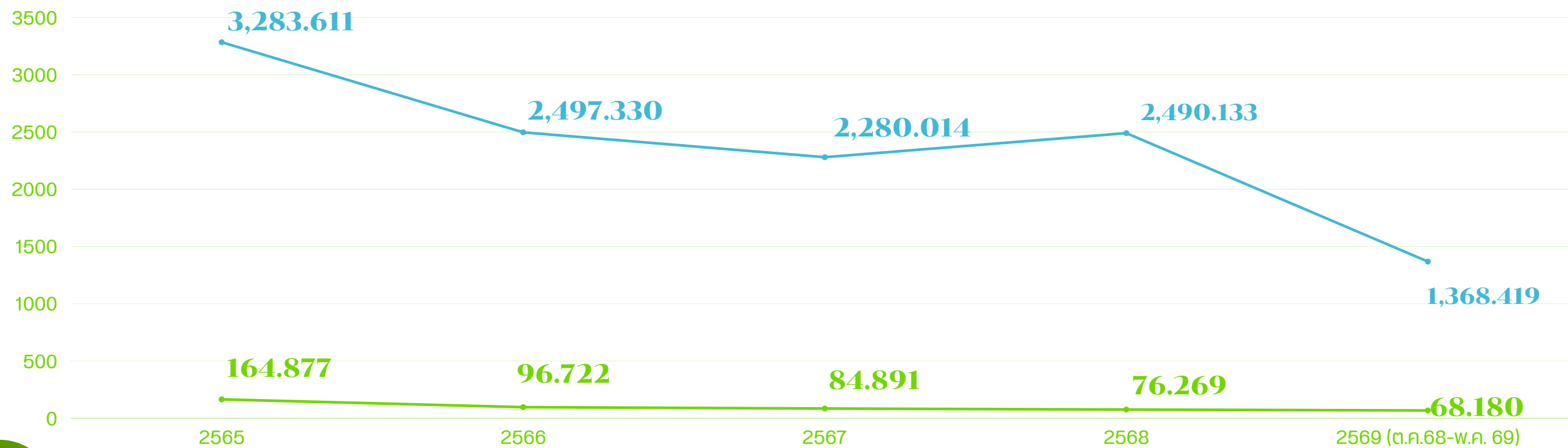
 <https://betong.customs.go.th/>



# การนำเข้า-ส่งออก สินค้าทางด้านการเกษตรเบตง ปีงบประมาณ พ.ศ. 2565-2569 (ต.ค.-พ.ค.69)



ล้านบาท



## การวิเคราะห์แนวโน้มการนำเข้า - ส่งออก สินค้าในปีงบประมาณ พ.ศ. 2569

คาดว่าในปีงบประมาณ พ.ศ. 2568 สินค้าหลักที่มีการนำเข้า-ส่งออก ยังคงเป็นกลุ่มสินค้าเดิม เช่นเดียวกับในปีงบประมาณที่ผ่านมา โดยสินค้าส่งออกหลักคือผลิตภัณฑ์จากยางพารา ยางผสมสำเร็จ และผลไม้ตามฤดูกาล ในด้านการนำเข้า กลุ่มประเทศอุตสาหกรรมในต่างประเทศได้ชะลอการสั่งซื้อสินค้า ส่งผลให้การผลิตในประเทศและการนำเข้าสินค้าวัตถุดิบมีปริมาณที่ลดลง

สินค้านำเข้าสูงสุด 3 อันดับ

- 1.แก๊สแอมโมเนียเหลว **68.320 au.**
- 2.เครื่องปั้นแยกน้ำยางพร้อมอุปกรณ์ครบชุด **11.825 au.**
- 3.ยางสไตรีนบิวทาไดอีน **11.463 au.**

- 1.แก๊สแอมโมเนียเหลว **51.043 au.**
- 2.ยางสไตรีนบิวทาไดอีน **12.135 au.**
- 3.เมลามีนใช้สำหรับอุตสาหกรรมไม้อัด **3.801 au.**

- 1.แก๊สแอมโมเนียเหลว **50.108 au.**
- 2.ยางสไตรีนบิวทาไดอีน **11.015 au.**
- 3.เมลามีนใช้สำหรับอุตสาหกรรมไม้อัด **3.772 au.**

- 1.แก๊สแอมโมเนียเหลว **48.925 au.**
- 2.ยางสไตรีนบิวทาไดอีน **8.623 au.**
- 3.ฟลอมามีน **3.575 au.**

- 1.แก๊สแอมโมเนียเหลว **29.692 au.**
- 2.ลูกกลิ้งสำหรับเครื่องรีดยางเก่าใช้แล้ว ฯลฯ **7.614 au.**
- 3.ใบมีดล่าง ใบมีดพ่วง **3.401 au.**

สินค้าส่งออกสูงสุด 3 อันดับ

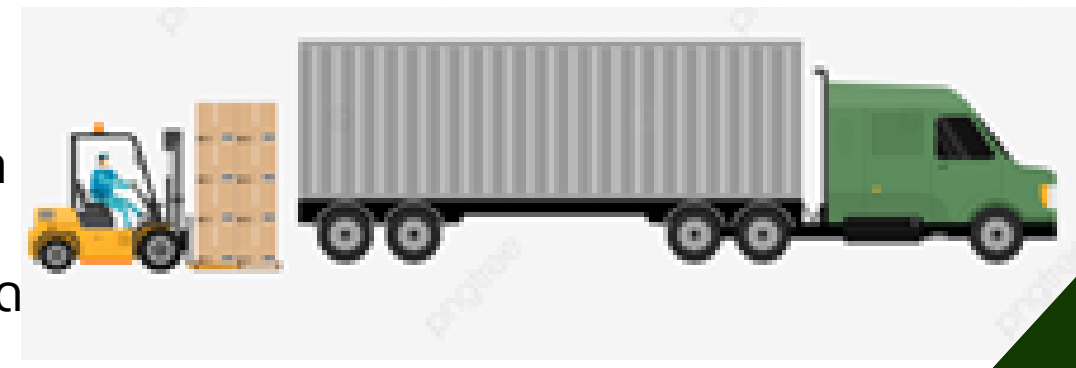
- 1. ผลิตภัณฑ์จากยางพารา **2,439.443 au.**
- 2. ยางผสมสำเร็จ **491.966 au.**
- 3. ลอกทอง/ทุเรียน/จำปาดะ ชมพู/เงาะ **154.875 au.**

- 1. ผลิตภัณฑ์จากยางพารา **1,186.596 au.**
- 2. ทุเรียน/เงาะ/ชมพู ลอกทอง **591.153 au.**
- 3. ยางผสมสำเร็จ **502.242 au.**

- 1. ผลิตภัณฑ์จากยางพารา **1,230.123 au.**
- 2. ยางผสมสำเร็จ **515.849 au.**
- 3. ลอกทอง/ทุเรียน/จำปาดะ ชมพู/เงาะ **318.236 au.**

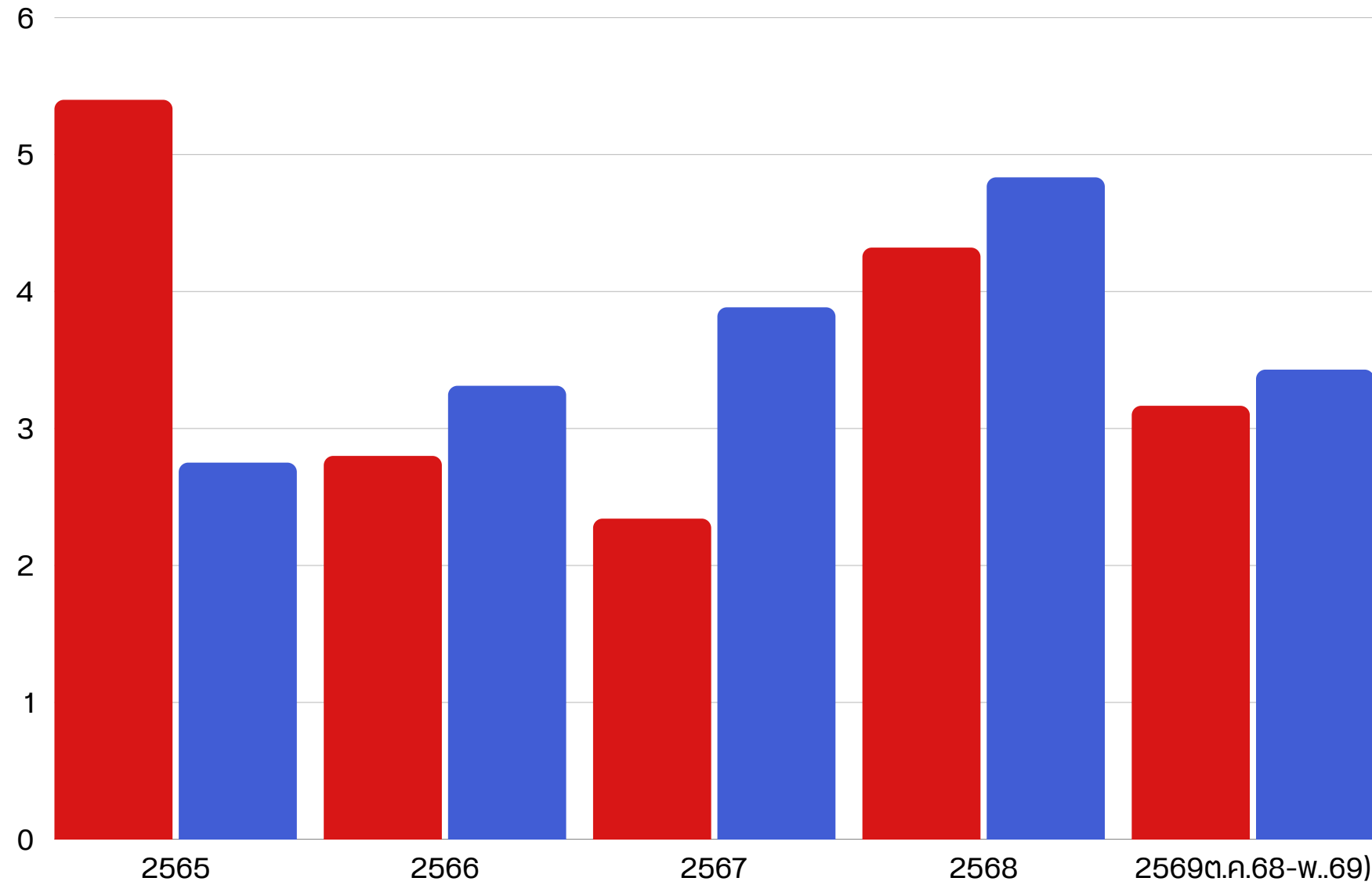
- 1. ผลิตภัณฑ์จากยางพารา **1,226.258 au.**
- 2. ทุเรียน ลอกทอง เงาะ ชมพู **453.319 au.**
- 3. ยางธรรมชาติผสมยางสังเคราะห์ **374.884 au.**

- 1. ผลิตภัณฑ์จากยางพารา **833.003 au.**
- 2. ฟองน้ำยางธรรมชาติอัดเป็นแท่ง **271.445 au.**
- 3. ทุเรียน ลอกทอง ชมพู **114.366 au.**



# การจัดเก็บรายได้ศุลกากร ปีงบประมาณ พ.ศ. 2564-2569

● ประมาณการ ● จัดเก็บจริง



กราฟเปรียบเทียบประมาณการกับรายได้

ปีงบประมาณ	2565	2566	2567	2568	2569 (ต.ค.68-พ.ค.69)
ประมาณการ	5.400	2.800	2.342	4.321	3.166
จัดเก็บจริง	2.751	3.312	3.885	4.834	3.430

อากรสูงสุด 3 อันดับ

## 2565

- น้ำมันหล่อลื่นอื่นๆ ใช้ในอุตสาหกรรมยางพารา **0.776 ล.**
- ยางสไตรีนบิวทาไดอิน **0.573 ล.**
- สกาโนแคปซูล **0.134 ล.**
- ผงเห็ดหลินจือ สัมแกง **0.110 ล.**
- เสื้อผ้าเก่าใช้แล้ว **0.095 ล.**

## 2566

- ยางสไตรีนบิวทาไดอิน **0.607 ล.**
- สกาโนแคปซูล **0.223 ล.**
- ผงเห็ดหลินจือ สัมแกง **0.128 ล.**
- เสื้อผ้าเก่าใช้แล้ว **0.117 ล.**
- สิ่งปรุงแต่ง (ยาสีฟัน) **0.109 ล.**

## 2567

- ยางสไตรีนบิวทาไดอิน **0.551 ล.**
- สกาโนแคปซูล **0.254 ล.**
- แคปซูลเปล่า **0.109 ล.**
- ผงเห็ดหลินจือ **0.094 ล.**
- เสื้อผ้าเก่าใช้แล้ว **0.051 ล.**

## 2568

- ยางสไตรีนบิวทาไดอิน **0.431 ล.**
- สกาโนแคปซูล **0.172 ล.**
- ผงเห็ดหลินจือ **0.100 ล.**
- อุปกรณ์ให้อาหารสัตว์ **0.092 ล.**
- เสื้อผ้าเก่าใช้แล้ว **0.064 ล.**

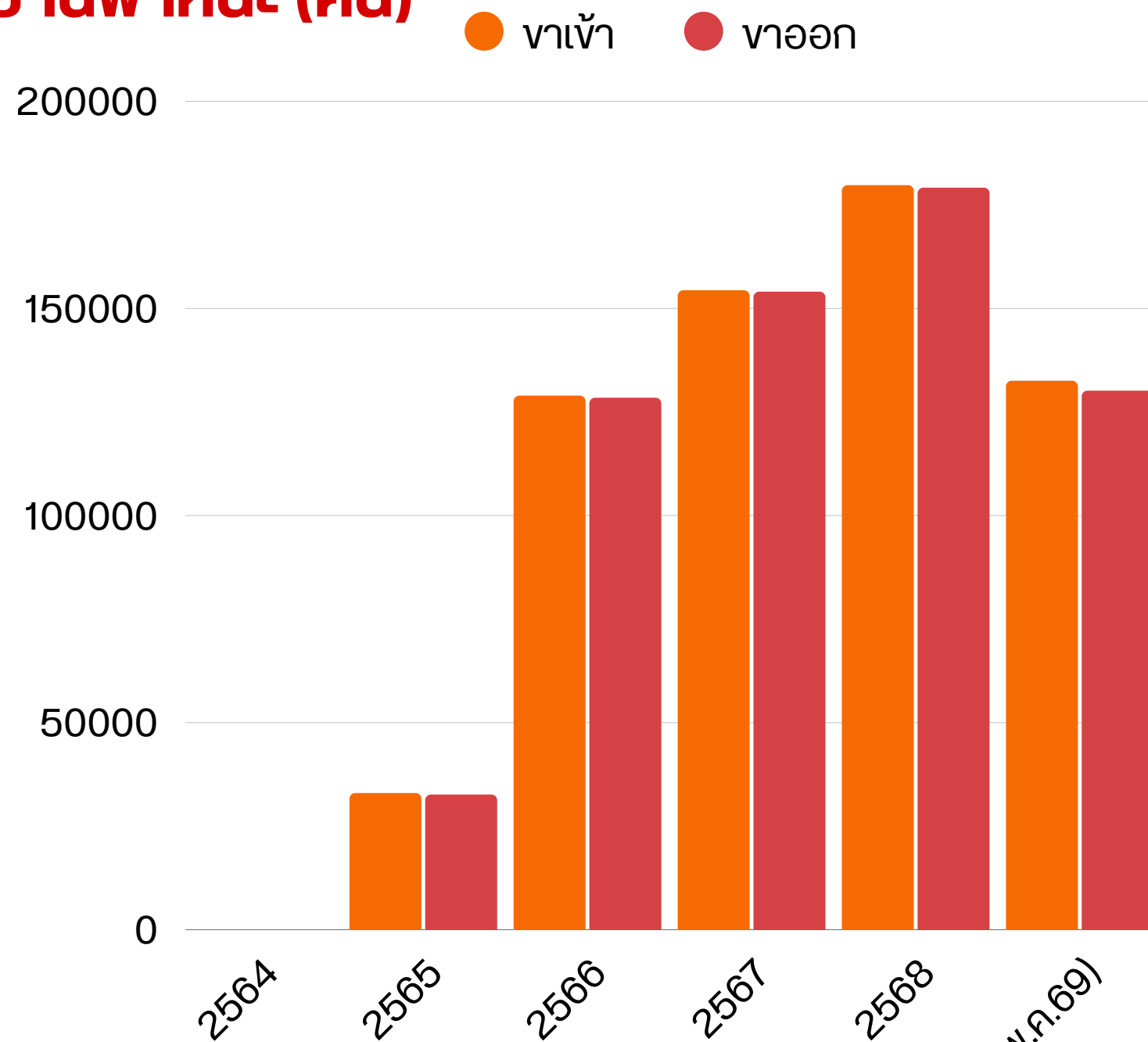
## 2569(ต.ค.68-พ.ค.69)

- ยางสไตรีนบิวทาไดอิน **0.154 ล.**
- ประตูสไลด์ มุ้งกันห้อง **0.072 ล.**
- สกาโนแคปซูล **0.059 ล.**
- ผงเห็ดหลินจือ **0.055 ล.**
- เสื้อผ้าเก่าใช้แล้ว **0.054 ล.**

# สถิตียานพาหนะเข้า-ออก ทางด้านศุลกากรเบตง ปีงบประมาณ พ.ศ. 2564 - 2569 (ต.ค.68-พ.ค.69)



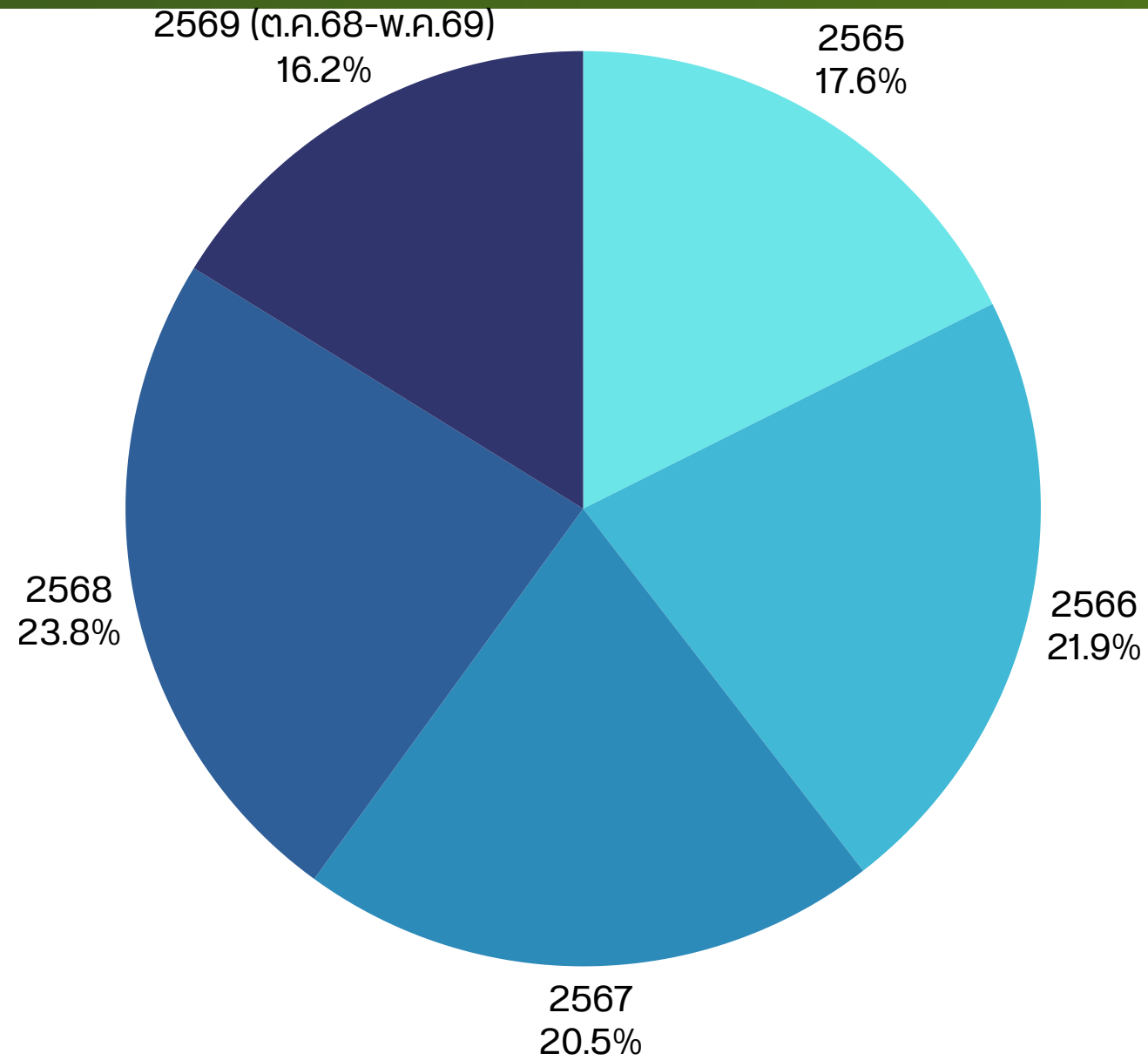
## ยานพาหนะ (คัน)



ยานพาหนะ (คัน)						
ปีงบประมาณ	2564	2565	2566	2567	2568	2569 (ต.ค.68-พ.ค.69)
เข้า	0	33,012	128,953	154,385	179,757	132,544
ออก	3	32,646	128,443	154,045	179,150	130,146
รวม	3	65,658	257,396	308,430	358,907	262,690

\*หมายเหตุ : คณะกรรมการโรคติดต่อจังหวัดยะลา มีคำสั่ง ลว.22 มี.ค.63 ไม่อนุญาตให้นักท่องเที่ยวเดินทางเข้า-ออกทางด่านพรมแดนเบตง ต่อมา ศบค.จ.ยะลา ได้มีคำสั่ง ที่ 4/2565 ลว. 30 เม.ย. 65 ผ่อนคลายมาตรการในการเดินทางเข้า-ออกของบุคคลผ่านทางด่านพรมแดนเบตง ตั้งแต่วันที่ 1 พ.ค. 65 เป็นต้นมา

# การป้องกันและปราบปรามฯ ปีงบประมาณ พ.ศ. 2564-2568



รายการสินค้าที่มียอดจับกุมสูงสุด 3 อันดับ

กราฟเปรียบเทียบประมาณการจับกุม

ปีงบประมาณ	2565	2566	2567	2568	2569 (ต.ค.68-พ.ค.69)
ประมาณการ	-	-	35	38	34
จับกุม	37	46	43	50	34
มูลค่า (ลบ.)	0.063	0.494	0.319	0.910	0.210

## 2565

1. ส้มแมนดาริน
2. วนม
3. น้ำมันเชื้อเพลิง

## 2566

1. น้ำมันเชื้อเพลิง
2. วนม
3. กระดาษชำระ

## 2567

1. วนม
2. บะหมี่กึ่งสำเร็จรูป
3. บุหรี่ต่างประเทศ

## 2568

1. น้ำมันเชื้อเพลิง
2. บุหรี่ต่างประเทศ
3. น้ำยาซักผ้า

## 2569

1. น้ำมันเชื้อเพลิง
2. น้ำมันปาล์ม
3. หัวหอมใหญ่



# ด่านศุลกากรเบตง

## สำนักงานศุลกากรภาคที่ 4

### กรมศุลกากร

