



ด่านศุลกากรเบตง

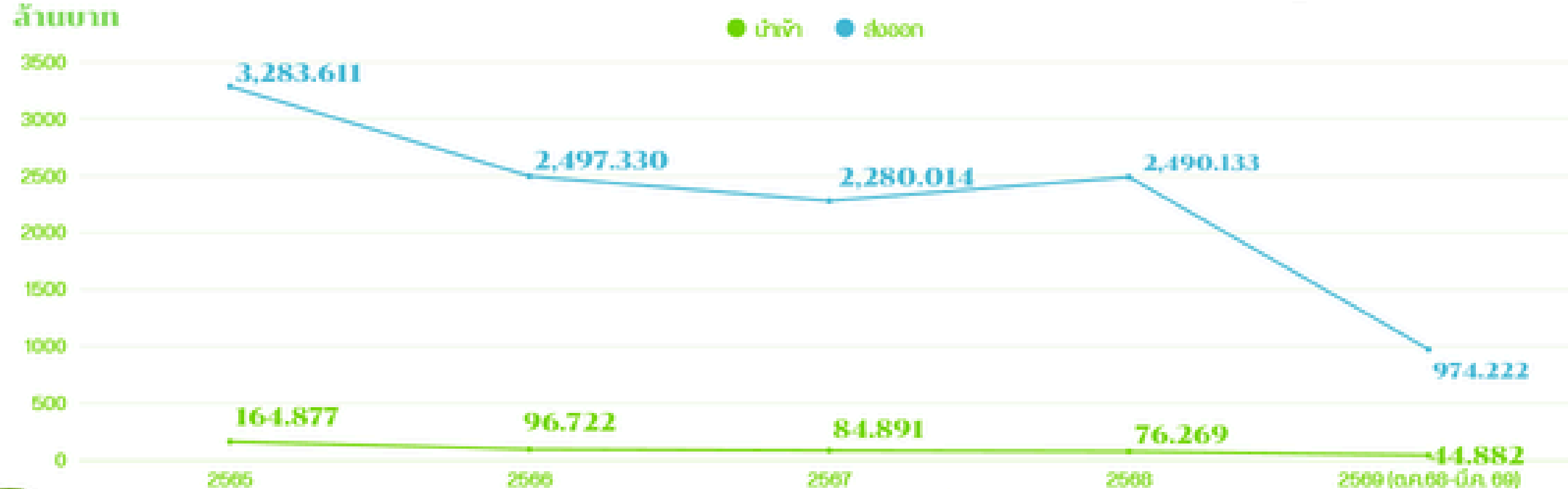
กรมศุลกากร

Betong Customs House

 <https://betong.customs.go.th/>

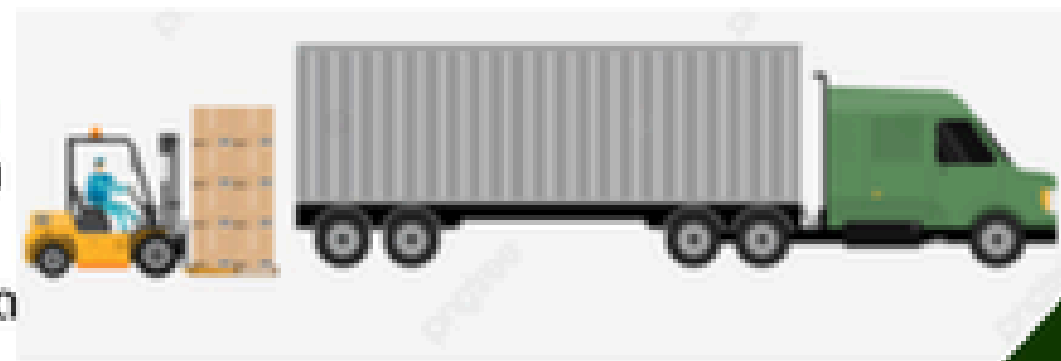


การนำเข้า-ส่งออก สินค้าทางด้านการเกษตรเบตง ปีงบประมาณ พ.ศ. 2565-2569 (ต.ค.-มี.ค.69)



การวิเคราะห์แนวโน้มการนำเข้า - ส่งออก สินค้าในปีงบประมาณ พ.ศ. 2569

คาดว่าในปีงบประมาณ พ.ศ. 2569 สินค้าหลักที่มีการนำเข้า-ส่งออก ยังคงเป็นกลุ่มสินค้าเดิม เช่นเดียวกับในปีงบประมาณที่ผ่านมา โดยสินค้าส่งออกหลักคือผลิตภัณฑ์จากยางพารา ยางผสมสำเร็จ และผลไม้ตามฤดูกาล ในด้านการนำเข้า กลุ่มประเทศอุตสาหกรรมในต่างประเทศได้ชะลอการสั่งซื้อสินค้า ส่งผลให้การผลิตในประเทศและการนำเข้าสินค้าวัตถุดิบมีปริมาณที่ลดลง



สินค้านำเข้าทางด่าน 3 อันดับ

- 1.แก๊สแอมโมเนียเหลว 68.320 สบ.
- 2.เครื่องปั้นแยกน้ำยางพร้อมอุปกรณ์ครบชุด 11.825 สบ.
- 3.ยางสไตรีนบิวทาไดอีน 11.463 สบ.

- 1.แก๊สแอมโมเนียเหลว 51.043 สบ.
- 2.ยางสไตรีนบิวทาไดอีน 12.135 สบ.
- 3.พลาสติกใช้สำหรับอุตสาหกรรมไม้อัด 3.801 สบ.

- 1.แก๊สแอมโมเนียเหลว 50.108 สบ.
- 2.ยางสไตรีนบิวทาไดอีน 11.015 สบ.
- 3.พลาสติกใช้สำหรับอุตสาหกรรมไม้อัด 3.772 สบ.

- 1.แก๊สแอมโมเนียเหลว 48.925 สบ.
- 2.ยางสไตรีนบิวทาไดอีน 8.623 สบ.
- 3.ฟลอมานีน 3.575 สบ.

- 1.แก๊สแอมโมเนียเหลว 23.219 สบ.
- 2.ลูกกลิ้งสำหรับเครื่องรีดยางทำใช้แล้ว ฯลฯ 5.611 สบ.
- 3.ยางสไตรีนบิวทาไดอีน 3.083 สบ.

สินค้าส่งออกทางด่าน 3 อันดับ

- 1. ผลิตภัณฑ์จากยางพารา 2,439.443 สบ.
- 2. ยางผสมสำเร็จ 491.966 สบ.
- 3. ลอกทอง/ทุเรียน/จำปา/อะซนพู่/อะซน 154.875 สบ.

- 1. ผลิตภัณฑ์จากยางพารา 1,186.596 สบ.
- 2. ทุเรียน/อะซน/อะซนพู่ ลอกทอง 591.153 สบ.
- 3. ยางผสมสำเร็จ 502.242 สบ.

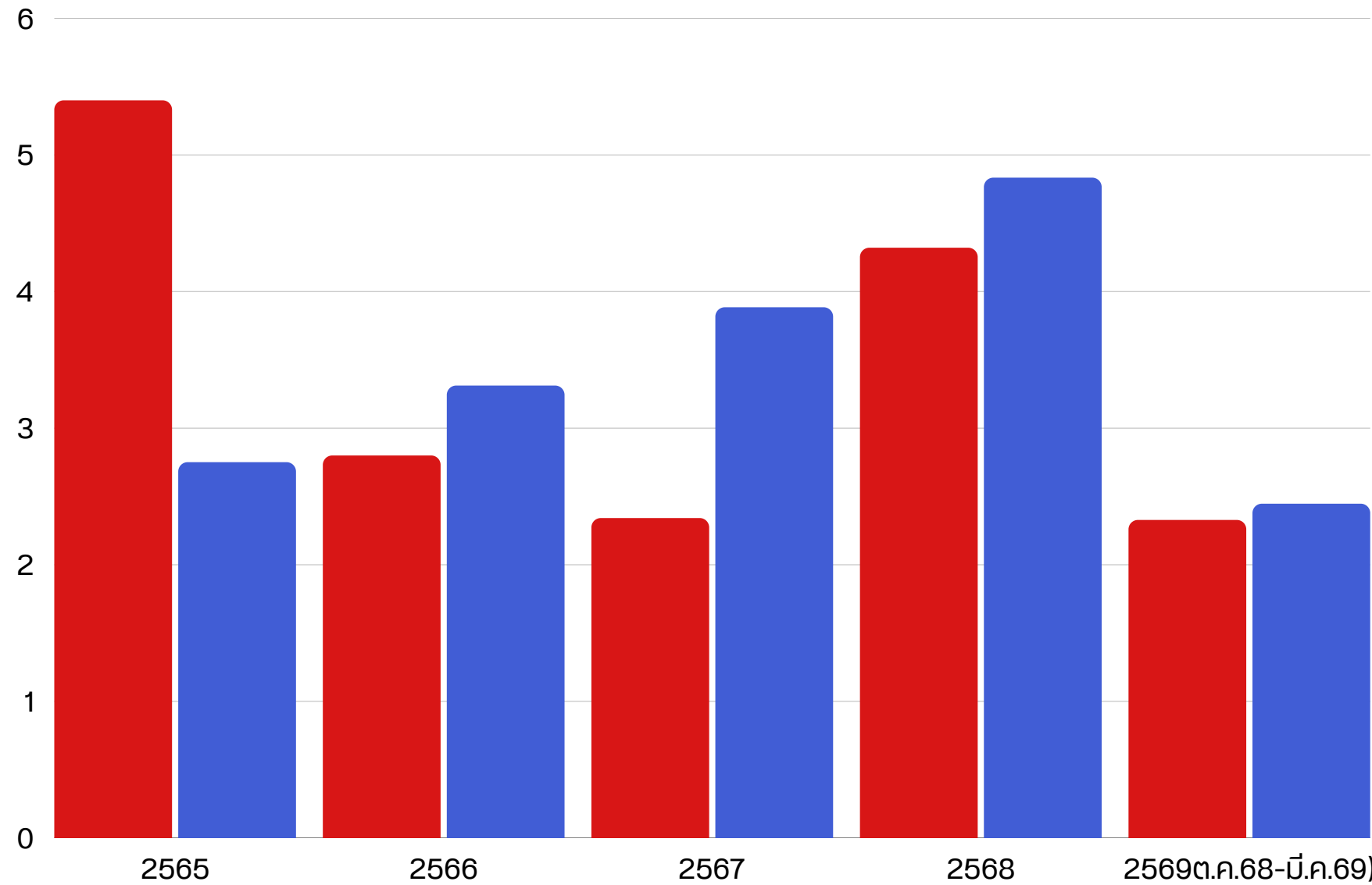
- 1. ผลิตภัณฑ์จากยางพารา 1,230.123 สบ.
- 2. ยางผสมสำเร็จ 515.849 สบ.
- 3. ลอกทอง/ทุเรียน/จำปา/อะซนพู่/อะซน 318.236 สบ.

- 1. ผลิตภัณฑ์จากยางพารา 1,226.258 สบ.
- 2. ทุเรียน ลอกทอง อะซนพู่ 453.319 สบ.
- 3. ยางธรรมชาติผสมยางสังเคราะห์ 374.884 สบ.

- 1. ผลิตภัณฑ์จากยางพารา 589.206 สบ.
- 2. ฟองน้ำยางธรรมชาติอัดเป็นแท่ง 224.246 สบ.
- 3. ทุเรียน ลอกทอง อะซนพู่ 37.885 สบ.

การจัดเก็บรายได้ศุลกากร ปีงบประมาณ พ.ศ. 2564-2569

● ประมาณการ ● จัดเก็บจริง



กราฟเปรียบเทียบประมาณการกับรายได้

ปีงบประมาณ	2565	2566	2567	2568	2569 (ต.ค.68-มี.ค.69)
ประมาณการ	5.400	2.800	2.342	4.321	2.328
จัดเก็บจริง	2.751	3.312	3.885	4.834	2.447

อากรสูงสุด 3 อันดับ

2565

- น้ำมันหล่อลื่นอื่นๆ ใช้ในอุตสาหกรรมยางพารา **0.776 ล.**
- ยางสไตรีนบิวทาไดอิน **0.573 ล.**
- สกาโนแคปซูล **0.134 ล.**
- ผงเห็ดหลินจือ สัมแกง **0.110 ล.**
- เสื้อผ้าเก่าใช้แล้ว **0.095 ล.**

2566

- ยางสไตรีนบิวทาไดอิน **0.607 ล.**
- สกาโนแคปซูล **0.223 ล.**
- ผงเห็ดหลินจือ สัมแกง **0.128 ล.**
- เสื้อผ้าเก่าใช้แล้ว **0.117 ล.**
- สิ่งปรุงแต่ง (ยาสีฟัน) **0.109 ล.**

2567

- ยางสไตรีนบิวทาไดอิน **0.551 ล.**
- สกาโนแคปซูล **0.254 ล.**
- แคปซูลเปล่า **0.109 ล.**
- ผงเห็ดหลินจือ **0.094 ล.**
- เสื้อผ้าเก่าใช้แล้ว **0.051 ล.**

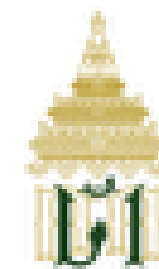
2568

- ยางสไตรีนบิวทาไดอิน **0.431 ล.**
- สกาโนแคปซูล **0.172 ล.**
- ผงเห็ดหลินจือ **0.100 ล.**
- อุปกรณ์ให้อาหารสัตว์ **0.092 ล.**
- เสื้อผ้าเก่าใช้แล้ว **0.064 ล.**

2569(ต.ค.68-มี.ค.69)

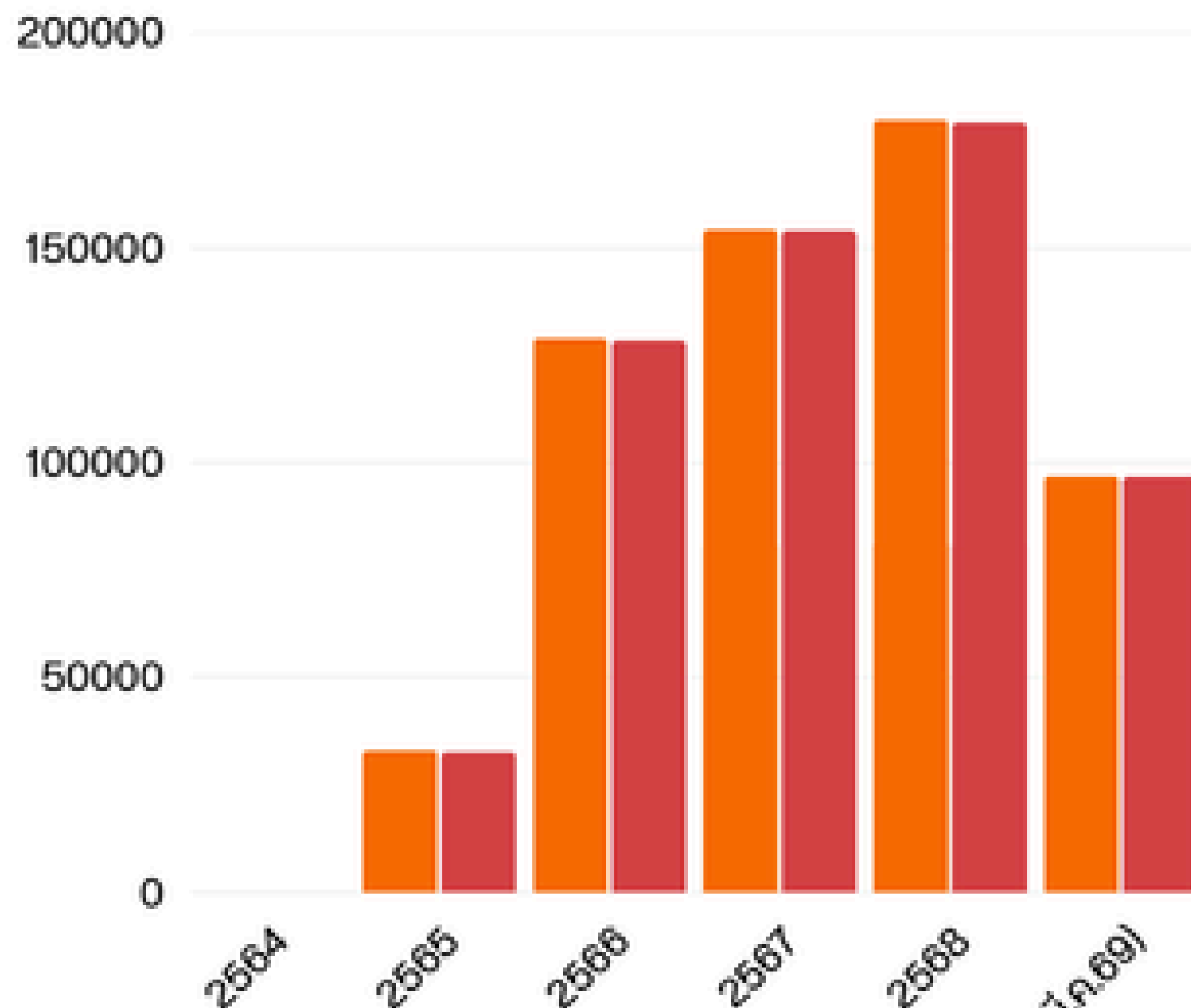
- ยางสไตรีนบิวทาไดอิน **0.154 ล.**
- สกาโนแคปซูล **0.059 ล.**
- เสื้อผ้าเก่าใช้แล้ว **0.054 ล.**
- เครื่องยนต์เบนซินเก่าใช้แล้ว **0.053 ล.**
- เครื่องยนต์ดีเซลเก่าใช้แล้ว **0.033 ล.**

สถิตียานพาหนะเข้า-ออก ทางด่านศุลกากรเบตง ปีงบประมาณ พ.ศ. 2564 - 2569 (ต.ค.68-มี.ค.69)



ยานพาหนะ (คัน)

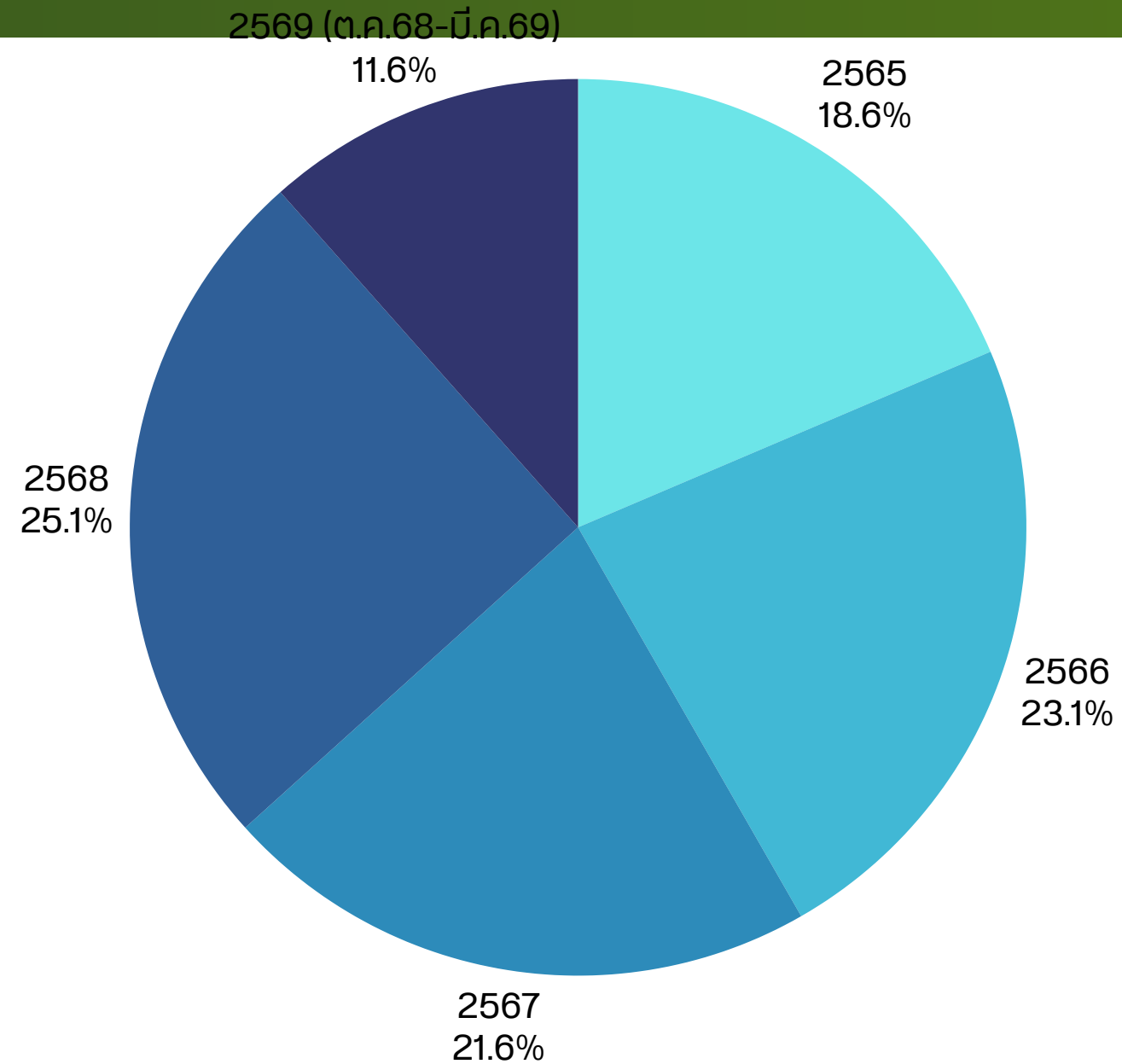
● พาเข้า ● พาออก



ยานพาหนะ (คัน)						
ปีงบประมาณ	2564	2565	2566	2567	2568	2569 (ต.ค.68-มี.ค.69)
พาเข้า	0	33,012	128,953	154,385	179,757	96,881
พาออก	3	32,646	128,443	154,045	179,150	96,726
รวม	3	65,658	257,396	308,430	358,907	193,607

*หมายเหตุ : คณะกรรมการโรคติดต่อจังหวัดยะลา มีคำสั่ง ลว.22 มี.ค.63 ไม่อนุญาตให้นักท่องเที่ยวเดินทางเข้า-ออกทางด่านพรมแดนเบตง
ต่อมา ศบค.จ.ยะลา ได้มีคำสั่ง ที่ 4/2565 ลว. 30 เม.ย. 65 ผ่อนคลายนโยบายในการเดินทางเข้า-ออกของบุคคลผ่านทางด่านพรมแดนเบตง ตั้งแต่วันที่ 1 พ.ค. 65 เป็นต้นมา

การป้องกันและปราบปรามฯ ปีงบประมาณ พ.ศ. 2564-2568



รายการสินค้าที่มียอดจับกุมสูงสุด 3 อันดับ

กราฟเปรียบเทียบประมาณการจับกุม					
ปีงบประมาณ	2565	2566	2567	2568	2569 (ต.ค.68-มี.ค.69)
ประมาณการ	-	-	35	38	25
จับกุม	37	46	43	50	23
มูลค่า (ลบ.)	0.063	0.494	0.319	0.910	0.091

2565

1. ส้มแมนดาริน
2. วนม
3. น้ำมันเชื้อเพลิง

2566

1. น้ำมันเชื้อเพลิง
2. วนม
3. กระดาษชำระ

2567

1. วนม
2. บะหมี่กึ่งสำเร็จรูป
3. บุหรี่ต่างประเทศ

2568

1. น้ำมันเชื้อเพลิง
2. บุหรี่ต่างประเทศ
3. น้ำยาซักผ้า

2569

1. น้ำมันเชื้อเพลิง
2. น้ำมันปาล์ม
3. หวีหอมใหญ่



ด่านศุลกากรเบตง

สำนักงานศุลกากรภาคที่ 4

กรมศุลกากร

